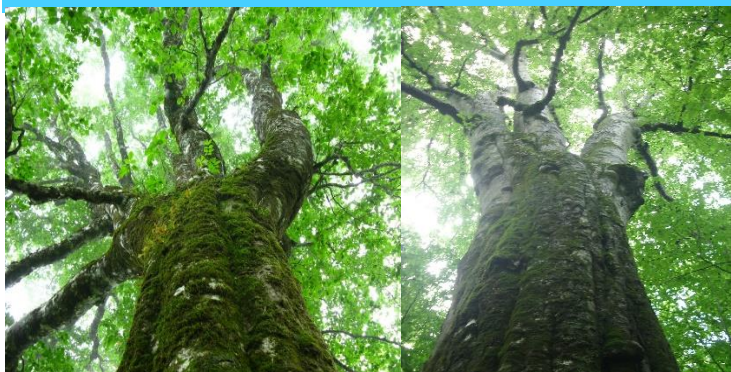


# 日本の山旅 2021年6月のお便り 臨時増刊

## 7月ツアー催行決定分&緊急大募集



△樹齢400年、新緑のブナ巨木。三叉に別れた幹のブナには神が宿るといふ。

\*\*\*\*\*

6月のお便りでは7月以降、10月までの山旅予定を発表するつもりでしたが、今週25日から裏磐梯ツアーとなり、完成にはもう少々時間がかかりそうです。そこで今回は6月の山旅・臨時増刊として、取り急ぎ7月ツアー催行決定分と緊急大募集のご案内のみお送りします。

\*\*\*\*\*

### 7月花の山旅、早池峰山と五葉山、出発日増発!

#### 早池峰山と五葉山・日の出岩から黒岩へ、遠野物語

北上山地の名山、花の山旅 ★健脚度：2-3

①7月16日(金) ②8月20日(金)発2日間

●現地参加料金:¥43,000 (新花巻集合・解散)

☞高山植物の宝庫、早池峰山と三陸の名山・五葉山を花のベストシーズンに訪れます。早池峰山は

小田越まで車乗り入れ一番歩きやすい小田越から

最短かつ最も花が豊富な正面コースで往復。民話

の里遠野に泊まり、五葉山は赤坂峠から日の出岩

まで往復します。9合目付近はアズマジャクナゲ

の季節です。今回は2日目、朝から時間があるので日枝神社から奇岩・黒岩

まで往復(約1時間)も可能、日の出岩と関連のある神域/パワースポット。

釜石自動車道開通でアプローチも便利に、2つの山をベストコースで効率的

に巡る、平野ガイド特選・東北花の山旅スペシャルです。

①新花巻(10時頃集合)＝大迫＝小田越…△早池峰山(往復約時間)

＝遠野【ホテルあえりあ遠野泊】②＝赤坂峠…曇石…賽の河原…石楠

花山荘…△五葉山(…日の出岩往復30分)日枝神社…石楠花山荘…

曇石…赤坂峠(約3時間30分)…遠野・道の駅風の丘＝東和温泉

(入浴休憩各自)＝新花巻(夕方)

①7月16日発は新規募集、2名から実施。1名希望あり、あと1名以

上で実施決定です。早池峰山は高山植物のベストシーズン、新しい五葉

山の歩き方も含め、このチャンスを活かせる幸運な人、緊急大募集です。

②8月20日発、現在2名で実施決定、ホテルも変更確保済(各シング

ル)残席2ありますが、部屋はあと1名分のみ確保。



△日の出岩と黒岩頂上の重なる巨岩・古代巨石文明の痕跡か?

## 7月の山旅は鳥海山2本決定、いずれも4日間コースに!

### 鳥海山と月山、フォレスト鳥海 ゆとりの山旅

残雪と高山植物の宝庫、東北の最高峰・鳥海山と出羽三山の霊峰 ★健脚度 3+~4

①7月24日(土) ②7月31日(土)発

●現地参加料金:¥83,000 (山形又は新庄駅集合・山形駅解散)

⇒みちのくの最高峰・鳥海山と出

羽三山の霊峰・月山を巡る山旅。

鳥海山麓唯一の温泉リゾート/フ

ォレスト鳥海に2連泊、最短かつ

変化に富んだ碓氷川5合目からのコ

ースを往復します。頂上(七高

山)で昼食の大休止、元気組は新

山の往復も可能です。月山は姥沢

から行きはリフトを利用、神社裏

の頂上でランチタイム、帰りはお花畑コースを下ります。

①新庄(10:54 着)＝金山＝女甕の大カツラ登山口…女甕の大カツラ～

ナ原生林周遊(約2時間30分)＝法体の滝駐車場(法体の滝・第二

の滝まで往復約1時間)＝フォレスト鳥海【3連泊】②＝5合目碓氷川登

山口…七ツ釜…大雪路…氷の薬師…△七高山(往復約7時間50分+

新山往復約1時間)＝フォレスト

鳥海【泊】③鳥海山予備日:●甕

山:甕林道登山口から女甕・男甕

山約3時間50分 ●丁岳:水

無林道登山口から約3時間40

分 その他【フォレスト鳥海泊】

④＝酒田みなとIC＝湯殿山IC＝

月山姥沢登山口(登山リフト)上

駅…牛首…△月山…お花畑コース…姥沢(約3時間30分)＝月山IC

＝山形IC＝山形駅(17:00頃着)

☞①2名で実施決定、希望により4日間コ

ースに変更となりました。1日目:新庄集合

12:00頃。金山のブナ林周遊後、グリーンパ

レー神室・シェネスハイム金山泊。2日

目:女甕の大カツラ～ブナ原生林周遊、滝の

沢一本杉＝法体の滝＝フォレスト鳥海2連

泊。鳥海山は3日目となります。

②2名で実施決定。希望により3連泊とな

りました。昨年フォレスト鳥海に3連泊して万全を

期して鳥海山に挑みましたが、あいにくの悪天で断念、今年こそはリ

ベンジで再挑戦です。健脚元気組募集、残席2あり!

\*ホテル客室は当面の間、一人部屋を基準に手配いたします(宿泊全

コース共通)■一人部屋追加料金:¥12,000(1泊¥4,000)

\*\*\*\*\*

★8月以降、10月までの山旅日程

は次回「6月のお便り・本編」にて

発表します。どれもこれも平野ガイ

ドならではの面白コースばかり。特

に10月は東北ブナの山旅シリーズ

本番です。錦秋のブナ原生林を巡

る平野ガイド特選の山旅を企画

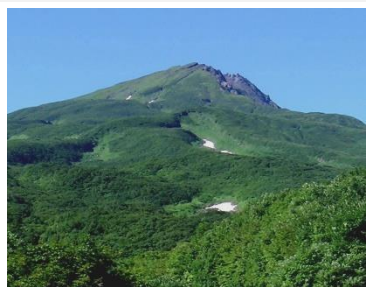
中。この1年間のプランを挽回、楽しい

プランを練りましょう。…乞うご期待…

■コロナ・トレック連絡先: ☎/FAX: 045-481-0571

■平野携帯: 080-5665-9186

✉ koromiko2@pop07.odn.ne.jp



△碓氷川五合目から鳥海山



△女甕の大カツラ



△女甕の大カツラ



■コロナ・トレック連絡先: ☎/FAX: 045-481-0571

■平野携帯: 080-5665-9186

✉ koromiko2@pop07.odn.ne.jp