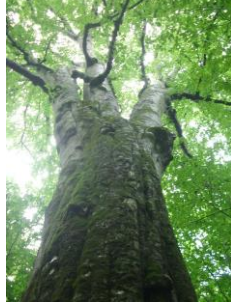


# 日本の山旅 2017年8月のお便り・その2

## 10月以降の山旅・一部変更、料金改正、実施・残席状況のご案内

リピーターの皆さん、もうすぐ9月になりますが、猛暑はまだ続くのでしょうか。そろそろ爽やかな秋の山旅に思いを馳せ、山旅準備に取り掛かりましょう。



今のところ10月の山旅で決定コースは3本のみ、以下の6本がまだ未定の状態です。いずれも紅葉のベストシーズン、平野ガイド特選の素晴らしいコースばかり。まだ予定のない人は大至急楽しい山旅プランを練りましょう。

\*\*\*\*\*

### ◆10月の山旅・世界一美しい日本の紅葉、錦織り成す東北のブナ原生林

◆三陸で見つけた原生林ウォークの理想郷・古の自然道を歩こう◆  
平野ガイドのみ案内できる三陸の秘境・十二神の森を貸し切りで満喫。

### ■十二神森・千古の森～十二神山、兜明神岳と霞露ヶ岳

三陸の山旅その1…三陸に残されたブナ原生林、巨木の森逍遥

①10月2日(月) ②10月5日(木) 発 3日間 ★健脚度:3

●現地参加料金: ¥62,000 (盛岡駅集合、新花巻駅解散)

⇒東北のブナ森の中でも、最も原生状態が保たれた十二神の森。訪れる人稀な原始の森は知る人ぞ知る大自然の桃源郷です。かつては整備され森の遊歩道や十二神森のピークに至るコースも、今ではその殆どが廃道となり、その原始性はさらに高まっています。その複雑なコースを案内できるのは平野ガイドのみ、レベルに応じて最良の原生林ウォークを平野流ルートファインディングでご案内します。平野ガイドが日本の山旅の中で一番好きな原始の森歩き、まだの人にはぜひお勧めしたいコースです。

宮古で最も良い自然環境に恵まれた休暇村陸中宮古に2連泊、1日たっぷり時間をかけて森の入口から十二神ピーク、または十二神山まで、ブナ原生林の素晴らしい自然道をじっくりと歩き、静寂に包まれた巨木の森で大自然の気を存分に吸収して、悠久のひと時を過ごします。三陸山田町から太平洋岸に突き出した船越半島の霞露ヶ岳は、内陸の登山口から海へと下る最も楽なコースで歩きます。北上高地北部の名峰・兜明神岳は、区界高原から周遊。

①盛岡(10:00集合) = 区界峠 = Δ兜明神岳(周遊約2時間30分) = 宮古【休暇村陸中宮古2連泊】② = 山田町 = 十二神巨木の森…Δ十二神山(周遊約3時間) = 休暇村陸中宮古【泊】③ = Δ霞露ヶ岳(約3時間) = 大槌 = 笛吹峠 = 道の駅遠野風の丘 = 新花巻(18:52発)

### ■秋の南八甲田・赤沼と難岳、八幡平・毛せん峠

八甲田周辺随一のブナ原生林・赤沼の紅葉時期に ★健脚度3

●10月8日(日) 発 3日間 ●現地参加料金: ¥65,000 (新青森駅集合・解散)

⇒静寂の南八甲田・赤沼を美しい紅葉の時期に訪れます。平野ガイドが見つけた巨木の森ルートを周遊、麓の森のブナ原生林、ブナ森の自然道が素晴らしい八甲田連峰東端の難岳など、大混雑の北八甲田では味わえない静かな山旅を満喫できます。八幡平周辺で一番素晴らしいブナ原生林の紅葉に出会える後生掛温泉から毛せん峠へのコースをプラスした紅葉特選山旅です。

①新青森(9:50着) = 酸ヶ湯 = 仙人橋…Δ赤沼…巨木の森ルート…仙人橋(約3時間) = 麓温泉(麓の森周遊約1時間) = 猿倉温泉【猿倉元湯泊】② = 帯場岳登山口…小岳分岐…Δ難岳(往復約3時間) = 奥入瀬バイパス = 森の神(日本一のブナ巨木、約往復20分) = 御鼻部山 = 十和田湖北岸紅葉ドライブ = 発荷峠 = 紫明亭展望台 = 大湯温泉【龍門亭千葉旅館泊】③ = 鹿角 = 八幡平後生掛温泉…国見峠…毛せん峠…Δ榎森(往復約3時間) = 八幡平頂上 = 樹海ライン = 滝沢IC = 盛岡(18:15発)

\*その後のツアーが繋がるため、2名から実施可能です。定員6名。

\*赤沼周辺の紅葉も見頃、訪れる人少ない静かな秋の山旅を満喫します。

十和田湖北岸周遊道路、御鼻部山周辺ではブナ原生林の中、錦絵の黄葉ドライブを楽しめます。日本一の元氣ブナ「山の神」も色づき始めます。八甲田の秘湯・猿倉温泉では露天風呂に浸かりながら周囲の黄葉絶景を。

### ■玉原高原ブナ林・鹿又山と尼ガ秀山、玉原温泉周遊

関東で一番近いブナ林、新緑の山旅2日間 ベストコースで

●10月22日(日) 発 2日間 ★健脚度:3

●現地参加料金: ¥39,000 (上越新幹線上毛高原駅集合・解散)

⇒首都圏から一番近いブナ林・玉原高原を、高原の宿水芭蕉に1泊してゆとりを持って歩きます。無用の林道歩きを最低限に抑え、平野ガイドならではのコース巡りで、玉原温泉を取り巻く2つの山とブナ林の見どころを高原の宿・水芭蕉をベースに、2日間に分けてじっくりと歩きます。

①上毛高原駅(8:54着) = 玉原高原センターハウス…玉原温泉入口…Δ尼ガ秀山…長沢三角点…ブナ平…探鳥路…センターハウス(約4時間) = 高原の宿水芭蕉【泊】② = 鹿又山登山口…ブナ原生林…Δ鹿又山…西尾根…ブナ平…センターハウス(約3時間30分) = 上毛高原駅(17:26発) \*センターハウスから玉原高原の2つの山を巡る登山コースは、車道歩きやスキー場を通る場合が多いのですが、平野ガイドはこの山域のブナ原生林の魅力を最大限に味わえるコース巡りを考えました。これまですでに玉原高原を歩いたという人も、これまでと全く違う歩き方で玉原高原の脱な林の魅力を是非味わってみてください。グループのレベルに応じて健脚度の調整も自由自在です。

### ■鍋倉山・巨木の森と天水山ブナの森、カヤノ平ブナ原生林 信越トレイルのブナ林ベストスポットを巡る、紅葉の山旅スペシャル

●10月24日(火) 発 3日間 ★健脚度:3

●現地参加料金: ¥58,000 (新幹線越後湯沢駅集合、飯山駅解散)

⇒戸狩温泉に2連泊、鍋倉山を入口から巨木の谷～頂上から関田峠、茶屋池の大ブナコース、ブナ原生林が美しい天水山など、信越トレイルのベストスポットをじっくりとゆとりを持って歩きます。もう一つのブナ原生林の穴場・カヤノ平もプラスしました。①越後湯沢駅(9:08着) = 天水山松之山登山口…Δ天水山…ブナ尾根(往復約2時間30分) = 戸狩温泉【四季彩の宿かのえ2連泊】② = 鍋倉山登山口…巨木の谷・森太郎…Δ鍋倉山…関田峠 = 茶屋池(大ブナコース周遊約40分) = 戸狩温泉【泊】③ = カヤノ平…ブナ原生林…東コース…北ドブ温泉…西コース…カヤノ平 = 馬曲温泉(入浴休憩各自) = 飯山駅(17:00頃着)

### ■秋の大峰山・弥山と稲村ガ岳、三輪山と明日香古代遺跡

修験の霊峰を日帰りで、大峰山村の温泉・河川温泉 ★健脚度:3

●10月27日(金) 発 3日間 ●現地参加料金: ¥59,000 (権原神宮駅集合解散)

⇒6月新緑の山旅で訪れた大峰山を秋の紅葉の季節に歩きます。大好評の河川温泉・花屋徳兵衛に2連泊してゆとりをもって2つの山を日帰りで歩きます。稲村ガ岳はレンゲ谷林道終点まで車で乗り入れ、自然林の美しいレンゲ谷を登り、母公堂へと下るベストコースが完成、ゆとりを持って歩けます。稲村ガ岳北尾根ルートを辿り、宝剣前の広場でランチタイム、弥山は行者還トンネル西口から最短コースで往復、1日目は日本の神の山の中心といわれる三輪山と明日香村の古代遺跡を巡ります。

①大和八木駅(10:38着) = Δ三輪山(奥宮参拝往復約2時間) = 明日香石舞台 = 河川温泉【花屋徳兵衛2連泊】② = 清浄大橋林道終点登山口…蓮華辻…山上辻…稲村小屋…Δ稲村ガ岳…宝剣…山上辻…法力峠…母公堂(約6時間) = 河川温泉【泊】③ = 行者還トンネル西口…奥駆道出合…聖王ノ宿跡…弥山小屋…Δ弥山(約5時間40分) = 権原神宮前駅(17:55発)

### ■秋の御在所岳と東雨乞岳～七人山・ブナ自然林周遊

御在所岳表道と三人山～七人山の新しいルート・紅葉のブナ林逍遥

10月30日(月) 発 2日間 ★健脚度:3

●現地参加料金: ¥38,000 (米原駅集合・湯の山駅解散)

⇒新緑の山旅で訪れた三人山から七人山への自然林新ルートを、紅葉の季節に訪れます。御在所岳は一番標高が高く楽な表道から登り、静かな南峰でランチタイム、下山は大黒岩から絶景を眺め、一ノ谷新道で下ります。①湯の山温泉駅(9:56着) = 表登山口…百軒展望台…Δ御在所岳…山上広場…大黒岩…一ノ谷新道…登山口(約3時間30分) = 湯の山温泉【ホテル鹿の湯泊】② = 武平峠郡界尾根登山口…一服峠…Δ三人山…Δ東雨乞岳…Δ七人山…コクイ谷…登山口(約5時間) = 米原駅(17:57発) \*体力と希望によっては御在所岳頂上からリフト+ロープウェイで下山も可能。

\*\*\*\*\*

★以下の3コースは催行決定、残席とホテル部屋状況により参加可能です。決定グループとの調整をしますので、平野ガイドまでお問い合わせください。

■白神山地と岩木山・巨木の森逍遥、世界遺産大周遊の山旅  
白神岳と高倉森、藤里駒ケ岳・岳岱ブナ原生林、岩木山巨木の森

●10月11日(水) 発 4日間 ★健脚度：2-3  
●現地参加料金：¥76,000 (新青森集合・大館能代空港解散)

⇒白神山地の中でもブナ原生林の素晴らしさを最も味わえる津軽峠から高倉森へ巨木の径を歩き、十二湖の宿をベースに白神岳を往復。秋田白神山地の名峰・藤里駒ケ岳と岳岱ブナ原生林もプラス、青森、秋田の白神山地の見どころを最良のコースで巡る秋の白神山地スペシャル4日間です。

新青森(9:50着)＝岩木山神社＝岩木山スカイライン＝巨木の森(ブナ原生林逍遥(約1時間)＝相馬村【星と森のロマンピア泊】②＝西目屋村＝津軽峠△高倉森…マザーツリ…巨木の径…遊々の森(約3時間30分)＝白神林道＝十二湖【アオーネ白神十二湖・海彦山彦館泊】③＝白神岳登山口…二股分岐＝マテ山分岐△白神岳(往復約8時間30分)＝藤里【ゆとりあ藤里泊】④＝黒石沢登山口…藤駒温泉…四合目△藤里駒ケ岳…新道…登山口＝岳岱入口(ブナ原生林周遊約1時間30分)＝釣瓶落峠＝ホテル(入浴休憩)＝大館能代空港(18:05発)

▶現在4名グループで実施決定。残席2あり。

■白神山地(秋田)と森吉ノロ川ブナ原生林・ブナ三味の山旅  
藤里駒ケ岳・岳岱ブナ原生林、森吉山縦断とノロ川ブナ原生林

●10月15日(日) 発 3日間 ★健脚度：3  
●現地参加料金：¥66,000 (大館能代空港集合・解散)

⇒秋田白神山地と森吉山のブナ原生林の魅力を効率的に味わえる秋の山旅スペシャル・コース。白神山地は藤里をベースに、岳岱、藤里駒ケ岳、紅葉絶景の釣瓶落峠を巡ります。森吉山は Gondola 利用で山麓高原まで縦走するベストコースで歩き、森吉山唯一のノロ川ブナ原生林を周遊、カエデやコシアブラの混じる錦絵のような紅葉絶景の中をそぞろ歩きます。

①大館能代空港(10:05着)＝森吉野生鳥獣センター…△ノロ川ブナ原生林(周遊約3時間)＝森吉山荘【泊】②＝阿仁 Gondola 駅(Gondola)上駅…石森…△森吉山…山人平…ヒバクラ分岐…森吉山山麓高原(約4時間40分)＝藤里【ゆとりあ藤里泊】③＝黒石沢登山口…藤駒温泉…四合目△藤里駒ケ岳…新道…登山口＝岳岱(計約4時間)＝大館能代空港(18:05発) \*現在4名グループで実施決定。残席2あり。

■秋の裏磐梯・雄国山とデコ平ブナ原生林、中津川渓谷  
裏磐梯五色沼周辺の原生林と渓谷・紅葉の山旅

●10月19日(木) 発 2日間 ★健脚度：3  
●現地参加料金：¥43,000 (会津若松駅集合・解散)

⇒秋の裏磐梯の沼と渓谷、ブナ原生林を巡る秋の山旅。裏磐梯で一番のブナ原生林・デコ平と雄子沢のブナ林を紅葉の時期に訪れます。

①会津若松＝裏磐梯五色沼＝デコ平駐車場…ブナ林巨木…百貫清水(往復約2時間10分)＝秋元湖・中津川渓谷探勝路＝裏磐梯【裏磐梯ロイヤルホテル泊】②＝雄子沢登山口…ブナ原生林…雄国山…雄国沼休憩舎…(雄国沼往復30分)…雄子沢登山口(約3時間30分)＝会津若松駅

\*現在4名グループで実施決定。残席2あり。

《今年の1泊2日忘年山行は弥彦山と能登、伊豆をプラス》

■秋の能登半島、鉢伏山のブナ林と石動山、気田大社  
能登唯一のブナ原生林と石動山神聖の森、気田大社

●11月2日(木) 発 2日間 ★健脚度：2-3  
●現地参加料金：¥39,000 (北陸新幹線金沢駅集合・解散)

⇒能登半島に残された唯一のブナ原生林・鉢伏山と修験の山・石動山、糸魚川ジオパーク・ヒスイ狭を巡る能登一糸魚川秋の山旅スペシャルです。大好評の和倉温泉のと楽に泊まり、2日間奥能登周遊の山旅とドライブを楽しみます。①金沢駅(10:00頃集合)＝能登海道気田大社(本殿参拝約40分)＝石動山資料館…△石動山(周遊約1時間20分)＝七尾城跡＝和倉温泉【日本の宿のと楽泊】②＝輪島朝市(見学約1時間)＝△鉢伏山ブナ原生林(周遊約2時間)＝禄剛崎＝見附島＝金沢駅(夕方)

■秋の弥彦山と国上山、岩室温泉 2日間

●11月5日(日) 発 2日間 ★健脚度：2-3  
●現地参加料金：¥38,000 (上越新幹線燕三条駅集合・解散)

⇒4月のユキワリソウの頃に訪れた弥彦山と国上山を、紅葉の季節に再訪。岩室温泉ゆもとやに泊まり、ゆったりコースで秋の山旅を満喫します。

①燕三条駅(9:54着)＝国上寺駐車場…△国上山…蛇崩…駐車場(約2時間30分)＝天神山城址＝岩室温泉【ゆもとや泊】②＝西生寺…能登見平…△弥彦山…九合目駐車場(約2時間30分)＝寺泊(市場で買い物)＝三条金物アウトレット＝燕三条駅(17:50発)

■伊豆・皮子平のブナ原生林と天城越え

①11月8日(水) ②11月17日(金) 発 2日間 ★健脚度：2-3  
●現地参加料金：¥29,000 (三島駅集合・解散)

伊豆天城山の西麓・皮子平は天城唯一のブナ原生林として知られていますが、そこに至る往復14キロの伐場林道歩きが難点でツアーにはできませんでした。今回伊豆森林管理署から林道通行許可をもらえることになり、理想的な伊豆・ブナの山旅が実現しました。

①三島駅(8:19着)＝修善寺＝伐場林道(7km)＝上井屋歩道入口…西皮子平…東皮子平…天城一のブナ大木…戸塚峠(往復約3時間)＝伐場林道＝稲取温泉【バスカードいなとり泊】②＝河津＝天城峠＝天城の太郎杉…滑沢渓谷…踊り子歩道…道の駅天城越え＝旧天城トンネル＝三島駅 \*①3名から実施、定員6名 ②現在4名グループで実施決定。

■秋の大マテイ山と雁ヶ腹摺山 2日間 ★健脚度 3

①11月11日(土) ②11月14日(火) 発 2日間 ★健脚度：2-3  
●現地参加料金：¥27,000 (大月駅集合・解散)

⇒奥多摩周辺で最も自然林が残された大マテイ山を紅葉の季節に。腐葉土と落葉の山道は足に優しく、何度でも歩きたくなる大穴場スポットです。まだの人は是非一度歩いてみてください、2度目以上の人も毎年一度は歩く価値あります。雁ヶ腹摺山は大月から林道を大峠まで乗り入れ、最短コースで往復、頂上から五百円札写真の富士山を眺めながらランチタイムを。

①大月駅(9:00頃集合)＝松姫峠…△鶴鷹山…△大マテイ山…大ダワ…大トチの木…松姫峠(約4時間15分)＝小菅村【廣瀬屋旅館泊】③＝大月＝大峠…△雁ヶ腹摺山…大峠(往復約2時間)＝大月(16:00頃着)

\*①現在4名で実施決定。残席3

★ハッカ油・新商品入荷しました★  
…携帯便利なスリム型、詰め替えも簡単、割安です…

ブヨや蚊、ダニ、ヒルにも有効なハッカ油は日本の山旅に必携品です。リピーターの皆さんに長らく愛用されていた北見日本農産の製品は販売中止となったため、しばらく在庫切れの状態でした。今回、北海道最大のハッカ製品製造会社・北見ハッカ通商から仕入れが可能となり、ハッカ油を再び皆さんに提供することができるようになりました。



●ハッカ油スプレー(10ml) ¥900

●ハッカ油詰め替え(12ml x 2本入り) ¥1,000

…スプレーの頭を差し替えるだけで便利です。

9月以降の山旅で現地販売いたします。お急ぎの方は通信販売も可能です。

●送料：1セット¥140(¥5,000以上は無料)

\*ハッカ油は消費期限はありませんので(密封状態で)、まとめ買いも大丈夫です。

\*\*\*\*\*

…それでは皆さん、これから日本の山旅、ニュージーランド大自然ウォークで平野ガイドと共に山と森を歩き、大自然の気を一杯吸収して元気をもらい、充実した山旅人生を過ごしましょう。…

2017年8月29日 コロミコ・トレック / 平野 洋一

\*\*\*\*\*

■コロミコ・トレック連絡先：☎/ FAX: 045-481-0571

平野携帯：080-5665-9186 ✉ koromiko2@pop07.odn.ne.jp

## 平野ガイドのニュージーランド大自然ウォーク・募集中!

ニュージーランド・ハイキングツアーのパイオニア・平野洋一が現地ガイドするニュージーランド大自然ウォーク・シリーズ。2018年1月から新企画コースを含め実施する予定です。NZ環境省から認可されたオリジナルの各コースを中心に、ニュージーランドの大自然を知り尽くした平野ガイドならではの大自然ウォークと快適なドライブで皆さんをご案内します。これまでと一味違う本物のNZの大自然満喫の山旅、ご期待下さい。



△モニュメント頂上からマナポウリ湖

## フィヨルドランドとマウントクックゆったりハイキング9日間

### フィヨルドランドとマウントクック2大国立公園ハイライト

古くからのリピーターの皆さんの中には、かつて健脚だったところに、フィヨルドランドを歩いたことがある人もいます。かつては健脚でハードなブッシュウォークを体験された皆さんも、今ではゆったり歩き中心で健脚コースは敬遠という人も多いことでしょう。このコースはそのようリピーターの皆さん向けに企画したくニュージーランドの大自然ゆったり歩き&ドライブの旅>ニュージーランドが初めての人にもお勧めのツアーです。



ニュージーランド・ハイキングのメッカ、フィヨルドランド国立公園の大自然の魅力を、フィヨルドランドを歩いて30年、この地を知り尽くした平野ガイドがご案内します。マナポウリでのハイキングは従来よりも楽でゆとりのある周遊コースに変更、モニュメントの後、モーターボートでストックヤード・コープの巨木の森散策を加えました。ミルフォードサウンドでも一味違うバックカントリー巡りを含め、テ・アナウに4連泊してフィヨルドランドの大自然の魅力をゆったりと味わいます。マウントクックでのハイキングやクィーンズタウンの他、南島の主な観光スポットも巡る、ゆったりハイキング&ドライブの旅です。

- 出発日(日本発)：2018年1月19日(金)
- 旅行代金：NZ\$3,800(クィーンズタウン-クライストチャーチ)
- 日本からのツアー主催：アトラストレック(料金はお問い合わせ下さい)
- ☞②クィーンズタウン-テ・アナウ4泊③マナポウリ・モニュメントハイキング④ミルフォード・ロード、バックカントリー・ドライブ⑤レイク・



ハウロコ Lookout Bluff 展望ハイキング⑥ケプラーの森散歩-クィーンズタウン-オマラマ泊 ⑦フッカーバレーハイキング、マウントクック泊 ⑧テカポ-ジェラルディン Peel Forest 森の散歩-クライストチャーチ泊

## フィヨルドランド大自然ウォークと南島の大自然周遊 11日間

### マナポウリ湖とハウロコ湖、マルイア温泉周辺のブナ原生林を巡る

平野ガイドのホームグラウンド・フィヨルドランド国立公園とマルイア温泉周辺の原生林ウォーク、平野ガイド開拓のベスト・スポットをご案内します。

- 出発日(日本発)：
  - ①2018年1月9日(火)②1月27日(土)
  - ③2月24日(土)
- 旅行代金：NZ\$4,400(クィーンズタウン-クライストチャーチ)
- 日本からのツアー主催(予定)：①③アトラストレック ②ノマド(各ツアーの料金はお問い合わせ下さい)



△Lookout Bluffからハウロコ湖

- ☞②③④⑤テアナウ4泊：マナポウリ・モニュメント、ミルフォード・サウンド+キー・サミット、レイク・ハウロコ ⑥クィーンズタウン-フッカー・バレーマウント・クック泊 ⑦アーサーズパス・ピーレー尾根、アーサーズ・パス泊 ⑧⑨マルイアスプリングス2泊：ラフサドル ⑩ルイストップ・トラック-クライストチャーチ泊

## ルートバーン・トラックとフォックス氷河、南島縦断の山旅 11日間

### NZ 随一の山岳展望トレッキングとフォックス氷河展望ハイキング

ニュージーランド随一の山岳展望、ルートバーン・トラックを歩いた後、平野ガイドがクィーンズタウンから西海岸-ウエストランド国立公園・フォックス氷河-マルイアスプリングス-クライストチャーチまで南島縦断、大周遊の山旅&ドライブ。



フォックス氷河では氷河とサザンアルプスを見晴らす My.Fox へのハイキング。マルイア周辺では平野ガイドオリジナルの原生林ウォークをご案内する南島大自然スペシャル 11 日間コースです。

- 出発日(日本発)：2018年2月5日(月)
- 旅行代金：NZ\$4,400(クィーンズタウン-クライストチャーチ)
- 日本からのツアー主催：アトラストレック(料金はお問い合わせ下さい)



△Mt.Fox からフォックス氷河とタスマン山

- ☞②クィーンズタウン泊 ③④ルートバーン・トラック2泊3日 ⑤クィーンズタウン泊 ⑥⑦フォックス氷河2泊、レイク・マセソン、Mt.フォックス ⑧⑨マルイア温泉2泊、ラフサドル ⑩ルイストップトラック-クライストチャーチ泊

## ニュージーランド南島中北部の大自然周遊ハイキング9日間

### NZ 最古の地層・カフランギ国立公園とネルソンレイクス、マルイアの自然探訪

南島最北部に位置するカフランギ国立公園では、モツエカの町をベースに大理石の山 Mt.Arthur を日帰りして往復。その後、アーサーズ・パスとネルソンレイクスの2つの国立公園を巡り、NZ 最大級のブナ純林が広がるマルイアールイスパス国立自然保護区での原生林ウォークなど、ニュージーランド南島中北部の大自然を巡る大周遊ドライブ&山旅9日間。これまで何度ニュージーランドを訪れた人でも決して体験したことがない平野ガイドのみ案内可能なニュージーランドの大自然スペシャルコースです。



△Mt.アーサーへの尾根、白亜のピーク

- 出発日(日本発)：2018年2月16日(金)
- 旅行代金：NZ\$3,600(クライストチャーチ-クライストチャーチ)
- 日本からのツアー主催(予定)：アトラストレック



△ネルソンレイクス、Rotoiti 湖

- ☞②アーサーズ・パス泊 ③④モツエカ泊、Mt. アーサー⑤Mt.ロバート-ネルソンレイクス泊 ⑥St.アーナード尾根-マルイアスプリングス泊 ⑦ラフサドル-マルイアスプリングス泊⑧ルイストップ・トラック-クライストチャーチ泊

\*\*\*\*\*  
各ツアーとも日本からのパッケージツアーもあります。ご希望の方は主催旅行会社と料金をご案内しますのでお問い合わせください。  
\*\*\*\*\*